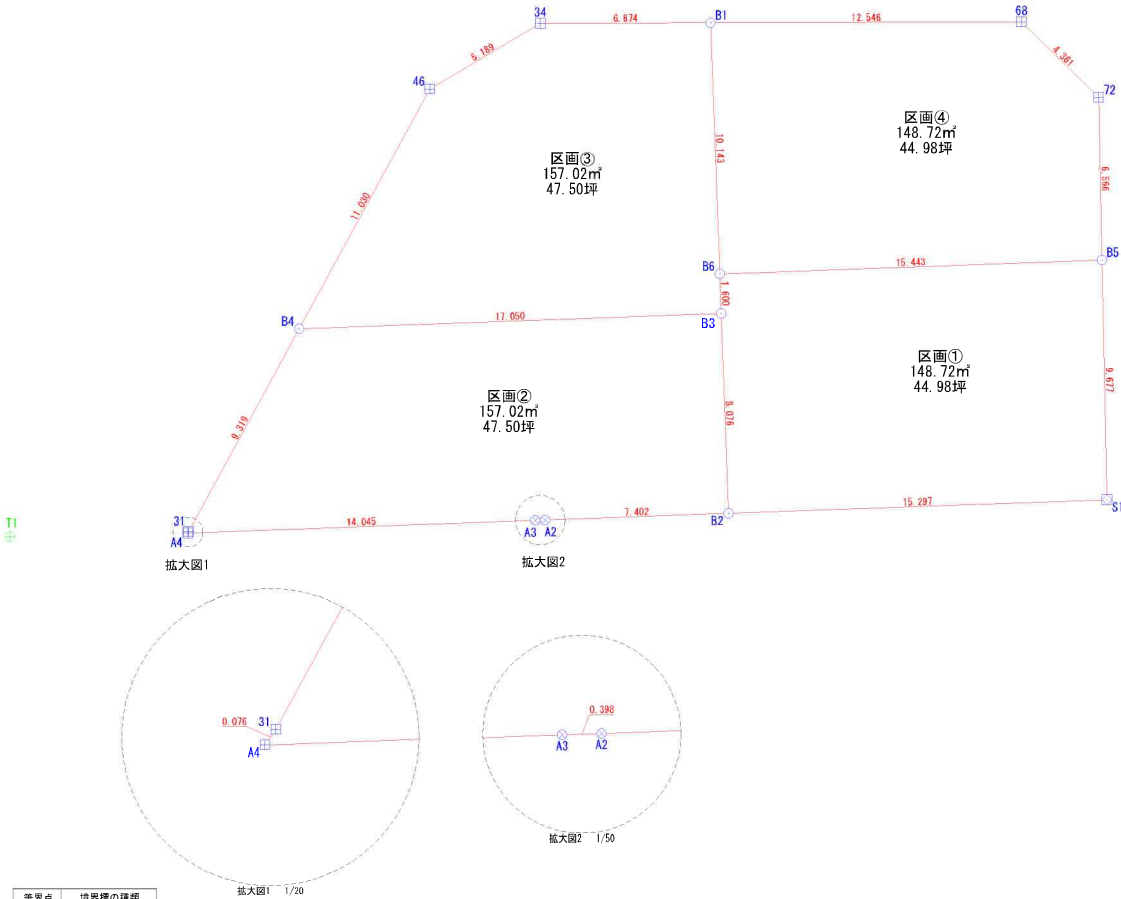


敷地区割図

所在：仙台市宮城野区萩野町三丁目16番4



S=1/200



| 境界点 | 境界線の種類 |
|-----|---------|
| ⊕ | コンクリート杭 |
| ⊗ | プラスチック杭 |
| ⊘ | プレート |
| ⊙ | 旗 |
| ○ | 計算点 |
| △ | 基準点 |

座標求積表

| 地番 | 区画② | Xn | Yn | (Xn+1 - Xn-1) Yn | 距離 |
|----|-----|-------------|----------|------------------|--------|
| A4 | | -193310.176 | 7213.244 | 3238.746556 | 14.045 |
| A3 | | -193309.664 | 7227.280 | 3794.322000 | 0.398 |
| A2 | | -193309.651 | 7227.678 | 2023.749840 | 7.402 |
| B2 | | -193309.384 | 7235.075 | 60326.055350 | 8.076 |
| B3 | | -193301.313 | 7234.784 | 53935.314720 | 17.050 |
| B4 | | -193301.929 | 7217.745 | -63516.156000 | 9.319 |
| 31 | | -193310.113 | 7213.287 | -59487.977889 | 0.076 |
| | 倍面積 | | | 314.054577 | |
| | 面積 | | | 157.0272885 | |
| | 地積 | | | 157.02 | m² |

| 地番 | 区画③ | Xn | Yn | (Xn+1 - Xn-1) Yn | 距離 |
|----|-----|-------------|----------|------------------|--------|
| B3 | | -193301.313 | 7234.784 | -16025.046560 | 17.050 |
| B4 | | -193301.929 | 7217.745 | 65464.947150 | 11.030 |
| 46 | | -193292.243 | 7223.021 | 89052.625909 | 5.189 |
| 34 | | -193289.600 | 7227.486 | 19261.250190 | 6.874 |
| B1 | | -193289.578 | 7234.360 | -73168.317040 | 10.143 |
| B6 | | -193299.714 | 7234.726 | -84899.509610 | 1.600 |
| | 倍面積 | | | -314.049961 | |
| | 面積 | | | 157.0249805 | |
| | 地積 | | | 157.02 | m² |

| 地番 | 区画① | Xn | Yn | (Xn+1 - Xn-1) Yn | 距離 |
|----|-----|-------------|----------|------------------|--------|
| B6 | | -193299.714 | 7234.726 | 15605.303982 | 15.443 |
| B5 | | -193299.156 | 7250.159 | -66099.699603 | 9.677 |
| S1 | | -193308.831 | 7250.362 | -74156.702536 | 15.297 |
| B2 | | -193309.384 | 7235.075 | 54393.293850 | 8.076 |
| B3 | | -193301.313 | 7234.784 | 69960.361280 | 1.600 |
| | 倍面積 | | | -297.443027 | |
| | 面積 | | | 148.7215135 | |
| | 地積 | | | 148.72 | m² |

| 地番 | 区画④ | Xn | Yn | (Xn+1 - Xn-1) Yn | 距離 |
|----|-----|-------------|----------|------------------|--------|
| B5 | | -193299.156 | 7250.159 | 51642.882557 | 6.566 |
| 72 | | -193292.591 | 7250.021 | 69723.451957 | 4.361 |
| 68 | | -193289.539 | 7246.906 | 21834.927778 | 12.546 |
| B1 | | -193289.578 | 7234.360 | -73609.613000 | 10.143 |
| B6 | | -193299.714 | 7234.726 | -69294.205628 | 15.443 |
| | 倍面積 | | | 297.443664 | |
| | 面積 | | | 148.7218320 | |
| | 地積 | | | 148.72 | m² |

合計 611.4956145

座標一覧表

| 測点名 | X座標 | Y座標 | 距離 |
|-----|-------------|----------|--------|
| T1 | -193310.326 | 7206.074 | 55.114 |
| T2 | -193284.573 | 7254.801 | 55.114 |

作成日：令和6年7月19日



| | | | | | | | | | | |
|-------|-------|---------------|-----------|-----------|----------|----|------|-----------|--|--|
| 請求部 | 所在 | 仙台市宮城野区萩野町三丁目 | | | | 地番 | 16番4 | | | |
| 出力縮 | 1/500 | 精度分 | 座標系番号又は記号 | 分類 | 地図に準ずる図面 | | 種類 | 土地区画整理所在図 | | |
| 作成年月日 | | | | 備付年月日(原図) | | | 補事項 | | | |

仙台市水道局 戸番図

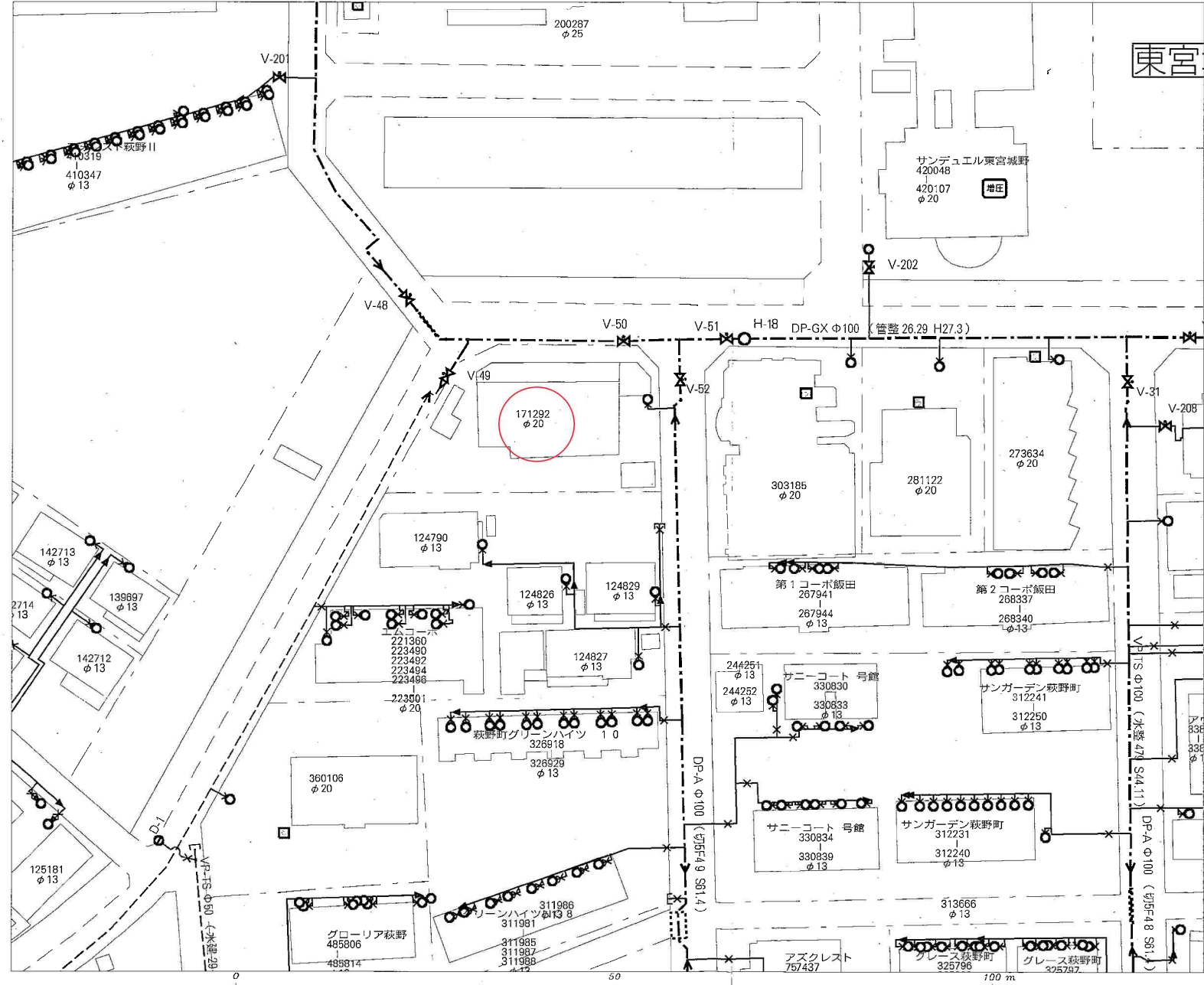
東宮



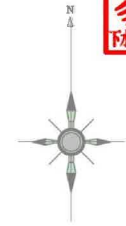
| 名称 | 表示 |
|----------|----------|
| 仕切弁 | ⊕⊕⊕⊕⊕⊕⊕⊕ |
| 消火栓 | ●●●● |
| 空気弁 | ⊙⊙⊙⊙ |
| 片落管 | ▷ |
| メータ | ○ |
| 止水栓 | × |
| キャップ | ┘ |
| 管径 | 線種 |
| 400mm 以上 | ————— |
| 350mm | ————— |
| 300mm | ————— |
| 250mm | ————— |
| 200mm | ————— |
| 150mm | ————— |
| 100mm | ————— |
| 75mm | ————— |
| 50mm | ————— |
| 50mm 未満 | ————— |

・本図面は、維持管理を目的とした水道の給配水管情報の図面となります。
 地籍情報や現地と異なる場合がありますので、この情報とは別に現地での調査を実施してください。
 ・なお、本図面の利用により生じた損害や不利益、また第三者との間に生じた紛争については、水道局は一切責任を負いません。
 ・地図及びそれに関連する情報は、著作権法等により保護されています。
 ・宮城県、多賀城市、利府町、七ヶ浜町、名取市、川崎町地形図について
 測量法に基づく国土地理院院長承認（使用）R 3J-Hs 228

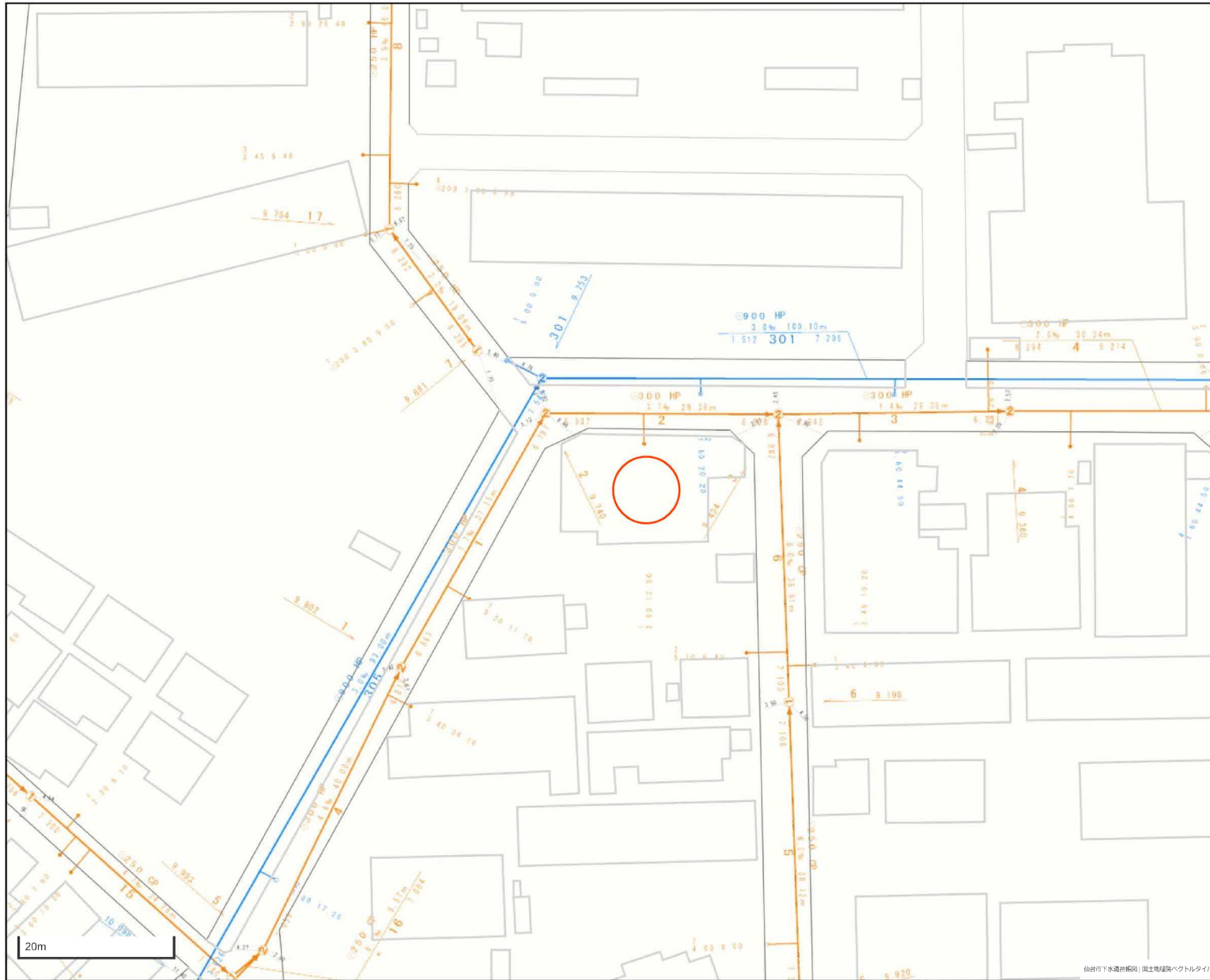
| | |
|------------|-----------|
| 仙台市水道局 戸番図 | |
| 縮尺 | 1:500 |
| 出図年月日 | 令和5年11月6日 |



仙台市下水道施設平面図

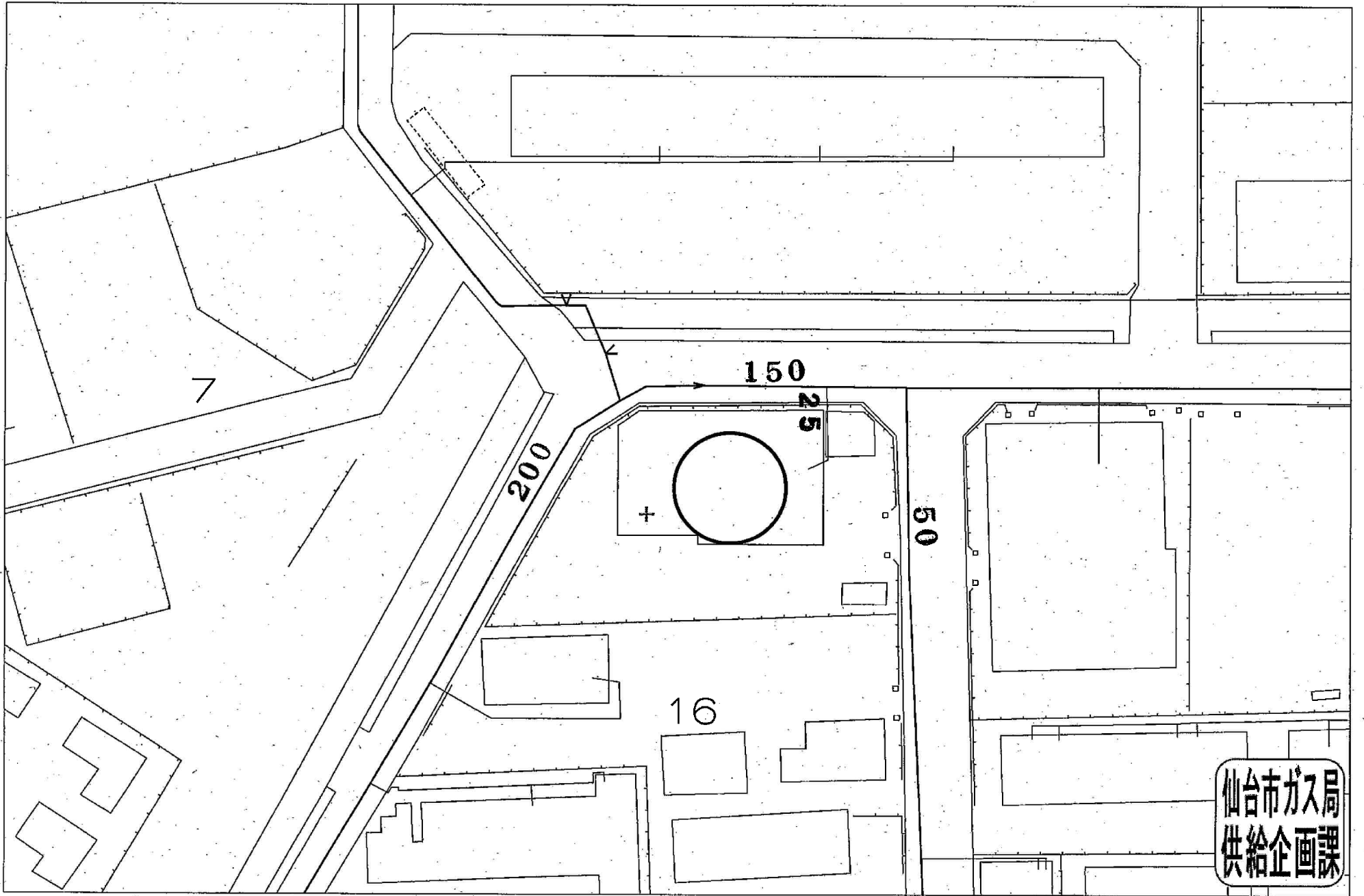


1. 本図面は、下水道改良工事や道路工事等により、現況と整合しない場合があります。詳細については現地での確認をお願いします。
2. 当局の許可なく複製することを、禁じます。



| 凡 例 | |
|-----|---------|
| | 合 流 区 域 |
| | 合 流 施 設 |
| | 汚 水 施 設 |
| | 雨 水 施 設 |

| 下水道施設データ | |
|----------|-------------------------------------|
| | 管断面 管径 材質 勾配 延長 |
| | 上流管底高 下流管底高 |
| | 開口径 (取付管の延長) 面 管 種 別 (上流人孔からの距離) |

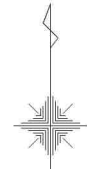


受付番号：F- 5026

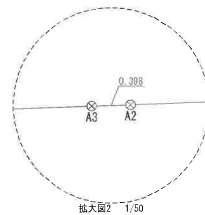
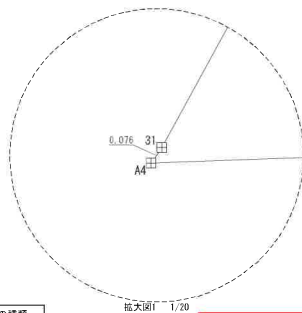
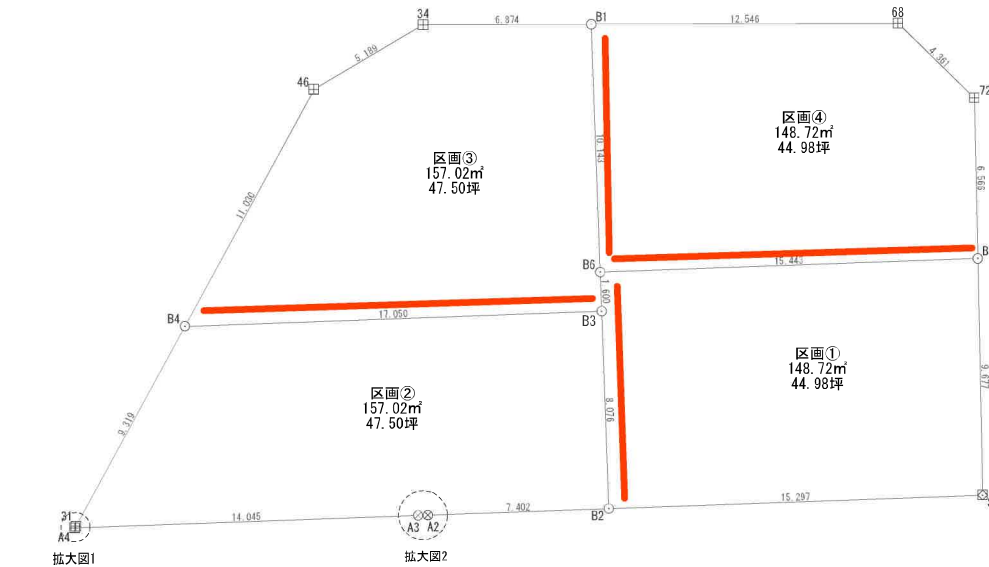
この図面は実際と異なる場合があるため十分注意して使用してください

2023年11月8日

囲障負担指定範囲



S=1/200



| 境界点 | 境界線の種類 |
|-----|---------|
| □ | コンクリート杭 |
| ■ | プラスチック杭 |
| ⊗ | プレート |
| ⊙ | 杭 |
| ○ | 計算点 |
| △ | 基準点 |

- 1) 囲障負担は赤線が入っている区画にて囲障工事を施工するようお願い致します。
- 2) 建築外会社様及び施主様にてお引き渡し後に地盤面の高さを変更される場合は、
 囲障負担が変更になる可能性があります。
 地盤面の高さ変更をご検討の場合は、外構施工会社ご担当者様へご相談ください。

座標求積表

| 地番 | 区画② | | | |
|----|----------------|----------------|--|-----------------------|
| 測点 | X _n | Y _n | (X _{n+1} - X _{n-1})Y _n | 距離 |
| A4 | -193310.176 | 7213.244 | 3238.746556 | 14.045 |
| A3 | -193309.664 | 7227.280 | 3794.322000 | 0.398 |
| A2 | -193309.651 | 7227.678 | 2023.749840 | 7.402 |
| B2 | -193309.384 | 7235.075 | 60326.055350 | 8.076 |
| B3 | -193301.313 | 7234.784 | 53935.314720 | 17.050 |
| B4 | -193301.929 | 7217.745 | -63516.156000 | 9.319 |
| 31 | -193310.113 | 7213.287 | -59487.977889 | 0.076 |
| | | | 倍面積 | 314.054577 |
| | | | 面積 | 157.0272885 |
| | | | 地積 | 157.02 m ² |

| 地番 | 区画③ | | | |
|----|----------------|----------------|--|-----------------------|
| 測点 | X _n | Y _n | (X _{n+1} - X _{n-1})Y _n | 距離 |
| B3 | -193301.313 | 7234.784 | -16025.046560 | 17.050 |
| B4 | -193301.929 | 7217.745 | 65464.947150 | 11.030 |
| 46 | -193292.243 | 7223.021 | 89052.625909 | 5.189 |
| 34 | -193289.600 | 7227.486 | 19261.250190 | 6.874 |
| B1 | -193289.578 | 7234.360 | -73168.317040 | 10.143 |
| B6 | -193299.714 | 7234.726 | -84899.509610 | 1.600 |
| | | | 倍面積 | -314.049961 |
| | | | 面積 | 157.0249805 |
| | | | 地積 | 157.02 m ² |

| 地番 | 区画① | | | |
|----|----------------|----------------|--|-----------------------|
| 測点 | X _n | Y _n | (X _{n+1} - X _{n-1})Y _n | 距離 |
| B6 | -193299.714 | 7234.726 | 15605.303982 | 15.443 |
| B5 | -193299.156 | 7250.159 | -66099.699603 | 9.677 |
| S1 | -193308.831 | 7250.362 | -74156.702536 | 15.297 |
| B2 | -193309.384 | 7235.075 | 54393.293850 | 8.076 |
| B3 | -193301.313 | 7234.784 | 69960.361280 | 1.600 |
| | | | 倍面積 | -297.443027 |
| | | | 面積 | 148.7215135 |
| | | | 地積 | 148.72 m ² |

| 地番 | 区画④ | | | |
|----|----------------|----------------|--|-----------------------|
| 測点 | X _n | Y _n | (X _{n+1} - X _{n-1})Y _n | 距離 |
| B5 | -193299.156 | 7250.159 | 51642.882557 | 6.566 |
| 72 | -193292.591 | 7250.021 | 69723.451957 | 4.361 |
| 68 | -193289.539 | 7246.906 | 21834.927778 | 12.546 |
| B1 | -193289.578 | 7234.360 | -73609.613000 | 10.143 |
| B6 | -193299.714 | 7234.726 | -69294.205628 | 15.443 |
| | | | 倍面積 | 297.443664 |
| | | | 面積 | 148.7218320 |
| | | | 地積 | 148.72 m ² |

合計 611.4956145

座標一覧表

| 測点名 | X 座標 | Y 座標 | 距離 |
|-----|-------------|----------|--------|
| T1 | -193310.326 | 7206.074 | 55.114 |
| T2 | -193284.573 | 7254.801 | 55.114 |

作成日：令和6年7月19日